

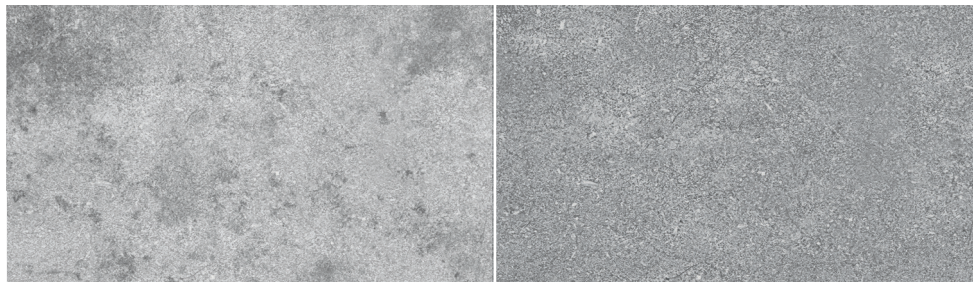


PU Beton- & Pflasterlasur

Polyurethanverstärkte Außenbeschichtung

PU Concrete & Pavement Glaze

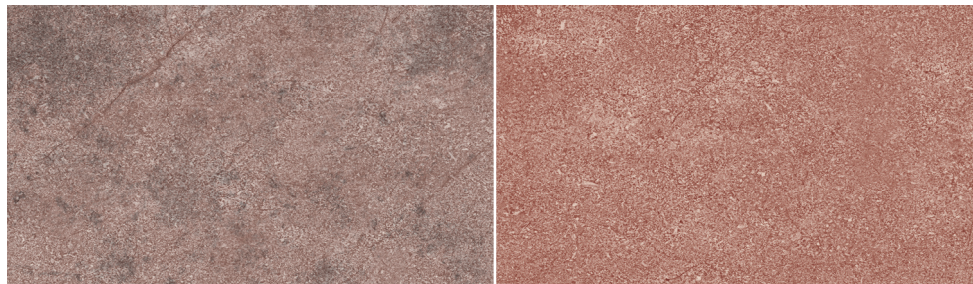
Polyurethane reinforced outer coating



farblos ■ transparent
Art.-Nr. 7780

vorher
before

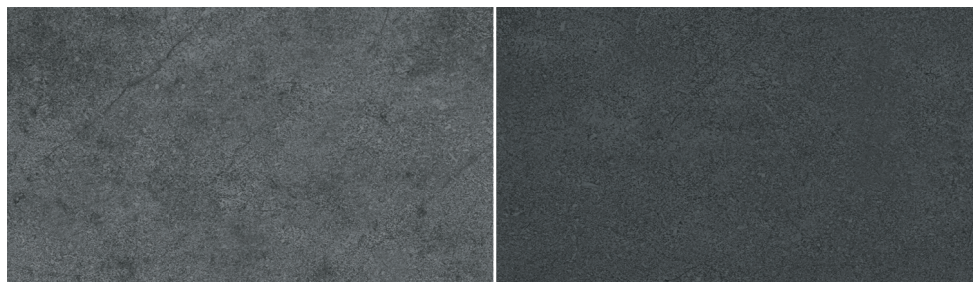
nachher
after



rot ■ red
Art.-Nr. 7779

vorher
before

nachher
after



anthrazit ■ anthracite
Art.-Nr. 7778

vorher
before

nachher
after

PU Beton- & Pflasterlasur ▪ PU Concrete & Pavement Glaze

DE Anwendungsbereich:

- Für saugfähige, mineralische oder abgewitterte Untergründe im Außenbereich
- Nicht für Klinker-Pflastersteine und Waschbeton geeignet
- Einsatz auf privaten Grundstücken

Eigenschaften:

- Hochwertiger Auffrischungsanstrich für Beton- und Pflastersteine
- Sehr gute Lichtbeständigkeit

Verbrauch:

- Ca. 170 ml/m² pro Arbeitsgang, je nach Untergrundbeschaffenheit

Nähere Informationen zur Sicherheit bei Transport, Lagerung und Umgang sowie zur Entsorgung und Ökologie bitte dem aktuellen Sicherheitsdatenblatt entnehmen.

GB Application:

- For absorbent, mineral or weathered substrates outdoors
- Not suitable for clinker paving stones and exposed aggregate concrete
- Use on private properties

Properties:

- High-quality refresher coating for concrete and paving stones
- Very good light resistance

Application rate:

- Approx. 170 ml/m² per work step, depending on the substrate condition

Please refer to the current Safety Data Sheet for further information on safety during transport, storage and handling as well as on disposal and ecology.